

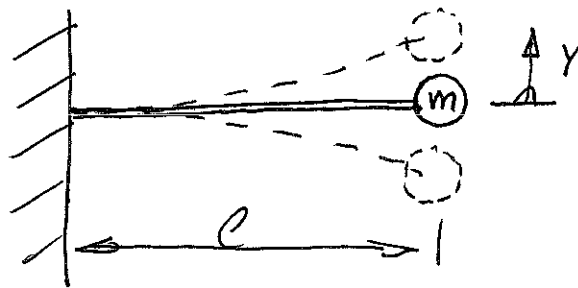
TECHNISCHE DYNAMIK I

ÜBUNGSAUFGABE

25.06.07

Eine fest eingespannte Blattfeder der Länge l wird in Biegeschwingungen versetzt. Die Bewegung der Masse m soll untersucht werden.

Skizze:



- ① Wie lautet die DGL dieser Schwingung?
- ② Lösen Sie die Schwingungsgleichung für die Anfangswerte $y_{(0)} = y_0$ und $\dot{y}_{(0)} = 0$;